



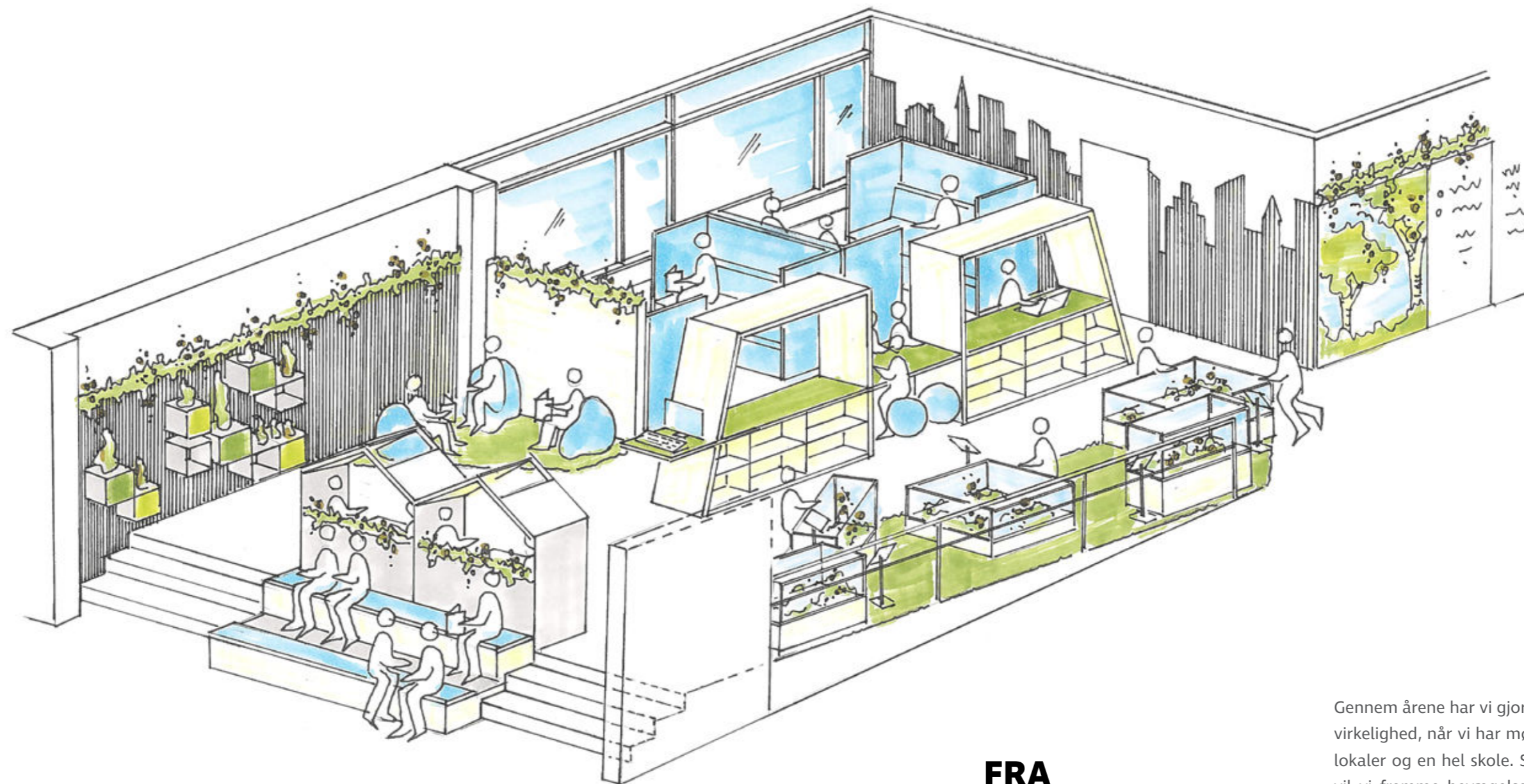
# INSPIRATION TIL SKOLEMILJØER OG PÆDAGOGISKE LÆRINGSRUM

ultima K

REFERENCER | SKOLER

# BLIV INSPIRERET AF VORES INDRETNINGER FOR DANSKE SKOLER

- 20** Tønder Grundskole
- 32** Utterslev Skole
- 46** Hillerød Lilleskole
- 60** Skolen ved Nordens Plads
- 68** Vestervej Skole

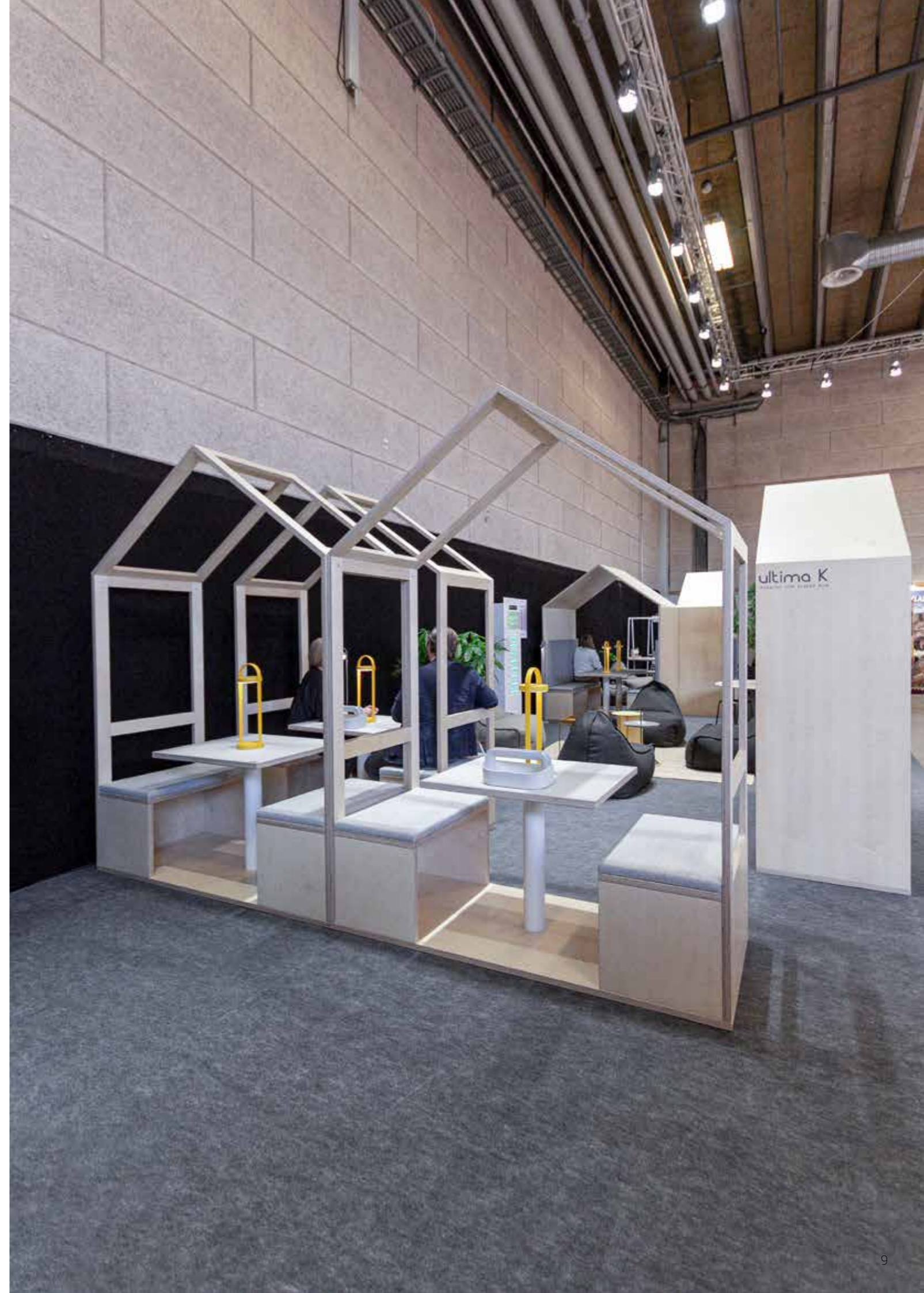


## FRA TEGNEBRÆT TIL LÆRINGSMILJØ

Gennem årene har vi gjort mange drømme til virkelighed, når vi har møbleret både enkelte lokaler og en hel skole. Sammen med lærere vil vi fremme bevægelse, fordybelse, læring og samvær i skolen.

Vi begynder altid med jeres behov og ønsker. Vi indretter med eksisterende og nyt inventar, men også med vores specialinventar om nødvendigt - for unikke løsninger er en del af Ultima K's DNA. Den bedste indretning er én, der skaber tryghed og understøtter aktiviteten.









$\iint_R \frac{dx dy dz}{z^2 + y^2 + (z-2)^2} = ?$

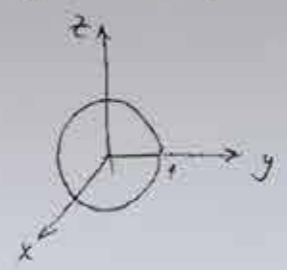
simple  $\int_0^1 \frac{z^2 dz}{\sqrt{x^2 + y^2 + z^2 - 4z + 4}}$

simple  $\int_0^1 \frac{z^2 dz}{\sqrt{z^2 - 4z + 4}}$

let  $z = 2 + \cos \varphi$

$\int_0^1 \frac{\sin^2 \varphi}{\sqrt{1 - \cos^2 \varphi}} d\varphi$

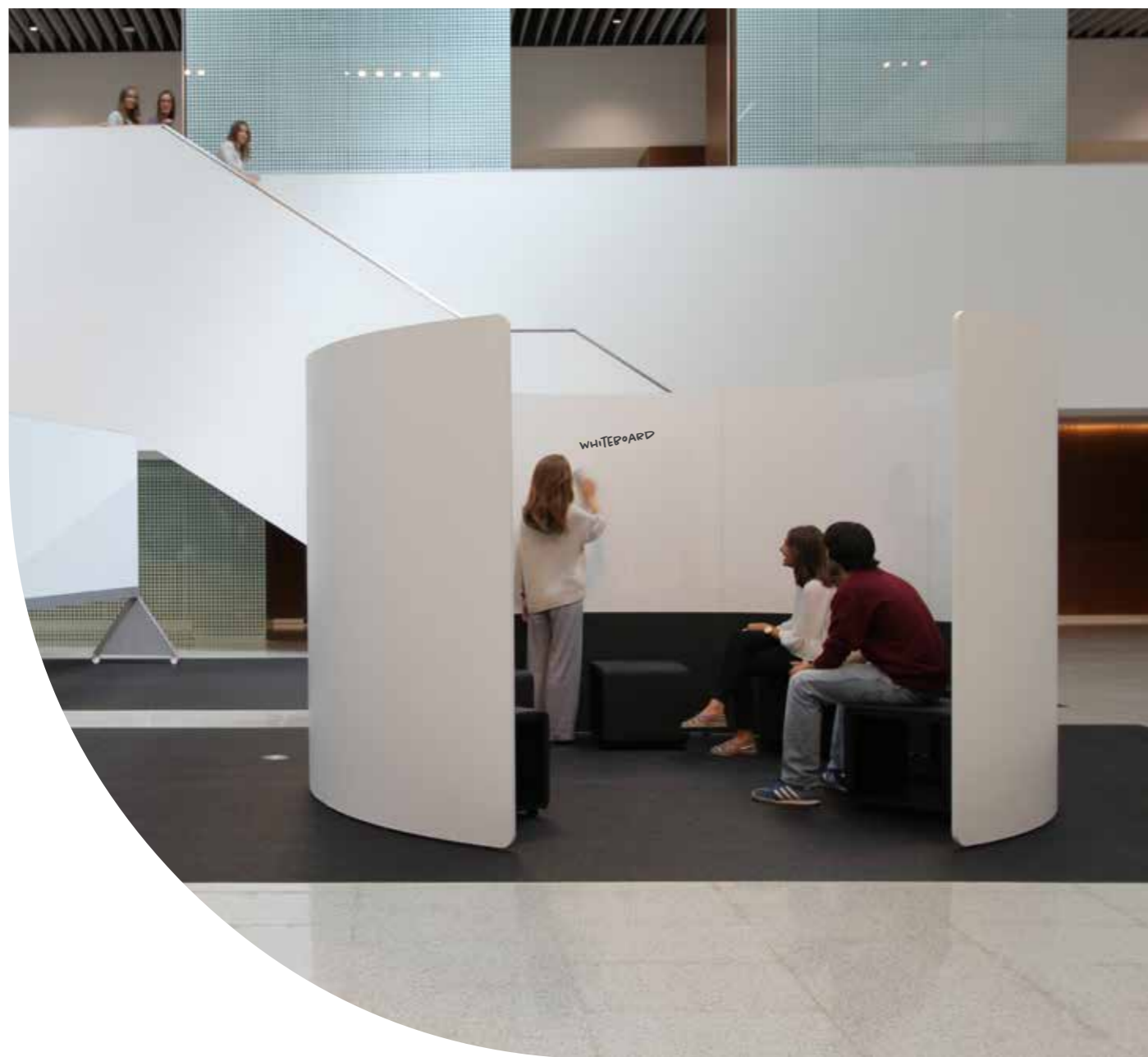
$\Omega : x^2 + y^2 + z^2 \leq 1$



$\Omega : \begin{cases} 0 \leq \varphi \leq \pi \\ 0 \leq \theta \leq 2\pi \end{cases}$







Stemning | gruppearbejde | folie



# TØNDER GRUNDSKOLE





**"Jeg synes, det er blevet nogle skønne lokaler. Jeg er vildt betaget af de læringsmiljøer, der er. Børnenes fantasi får lov at blomstre i vildt flor. Det har været et spændende samarbejde med Ultima K."**

KAREN MIKKELSEN,  
SFO-LEDER PÅ TØNDER GRUNDSKOLE

Som den største grundskole i kommunen har Tønder Grundskole en vigtig position i forhold til at uddanne den næste generation og højne indlæringen. Ultima K har sammen med ledelsen, lærere og pædagoger skabt en ny, innovativ og funktionel indretning til indskoling.

6 klasselokaler, 1 aula og 3 SFO-/undervisningslokaler udnytter nu pladsen fuldt ud til kreativitet og aktive læringsmiljøer, samtidig med at naturen er bragt med ind i lokalerne.





Ro | fordybelse | samarbejde







# UTTERSLEV SKOLE





**“Det er vigtigt for os, at vores indretning understøtter vores læringssyn og fremhæver vores linjer – skak og sprog. Derfor er vi glade for at se, hvordan resultatet giver eleverne mulighed for at arbejde individuelt eller i grupper. Det er en stor hjælp i vores daglige arbejde.”**

PIA GAGNÉR MØLHOLM,  
LEDER AF LÆRINGSMILJØET OG SKOLEBIBLIOTEKAR

Utterslev Skole skulle byde velkommen til flere elever. Udfordringen var at finde en optimal løsning, der ikke gik ud over elevernes og lærernes trivsel på den københavnske skole. Ledelsen og lærergruppen så en fordel i at inddrage det ene af to Pædagogiske Læringscentre samt gangarealer til brug i undervisningen.

Eleverne er blevet frigjort fra den traditionelle undervisning i klasselokalet. Nu kan de bruge rummenes zoner til både gruppearbejde og selvstændige opgaver. I de alsidige læringsmiljøer kan elever og lærere variere deres arbejdsstillinger og omgivelser - om det er i PLC, i mini-biografen eller mini-auditoriet.



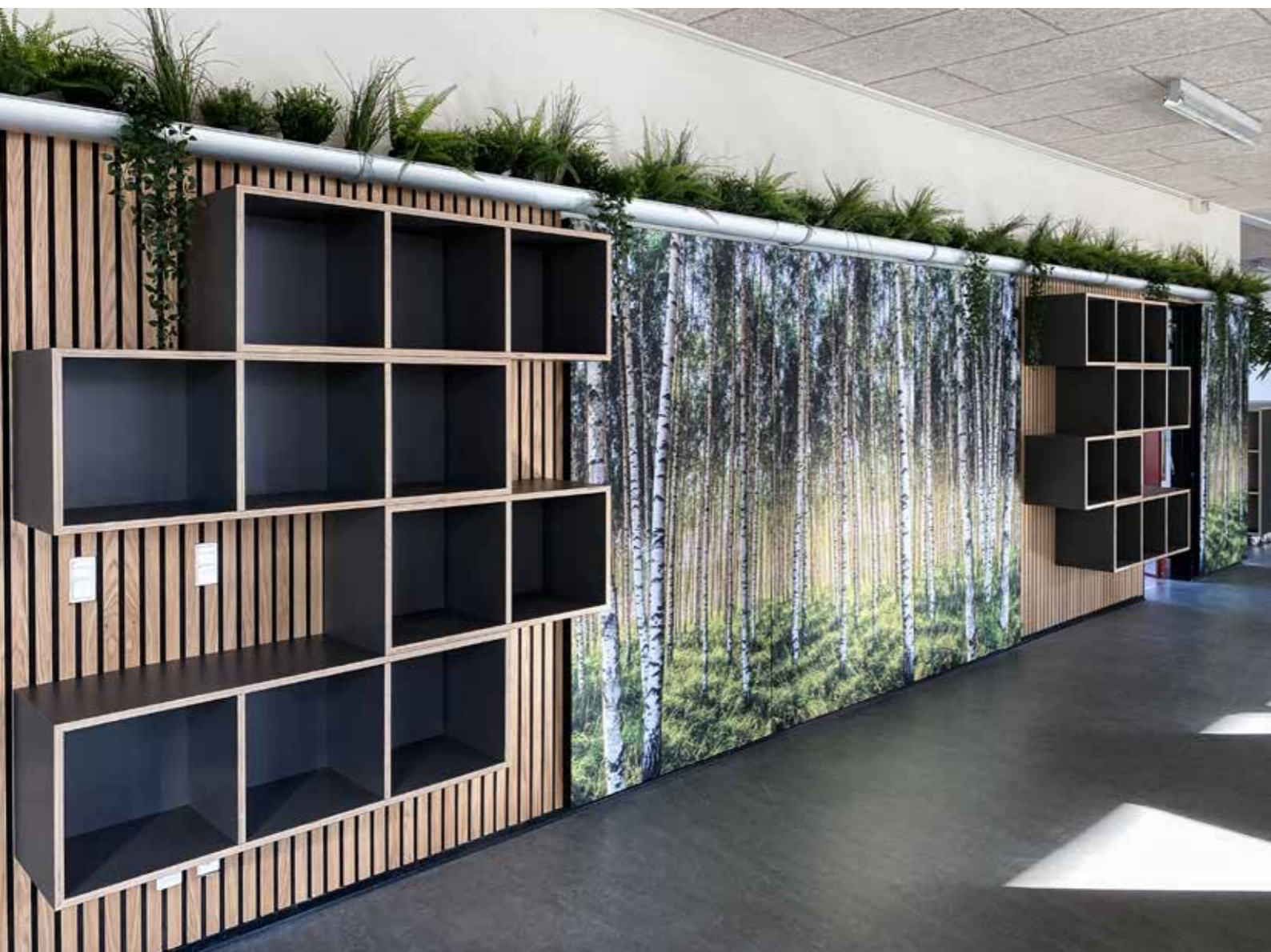


Læsehus | akustikloft

“Indretning i PLC-området er blevet forvandlet. Hvad der tidligere var uinspirerende områder, er nu blevet sjovere for os og børnene at være og lære i. Derudover kan eleverne vælge det miljø eller den arbejdsstilling, som hjælper dem til at lære mest og bedst. Det er vi glade for.”

AMALIE, ANNE & CHRISTOFFER,  
REPRÆSENTANTER FOR LÆRERGRUPPEN





Opbevaring | akustik | sanselighed





# HILLERØD LILLESKOLE







**“Det har været afgørende, at undervisningen på Hillerød Lilleskole kan understøttes af de rammer, vi har her. Vi har indrettet os efter den pædagogik og undervisning, vi har her.”**

SANNE WIEDERMANN,  
SKOLELEDER PÅ HILLERØD LILLESKOLE

I samarbejde med Hillerød Lilleskole har vi skabt, hvad vi ser som fremtidens klasselokale. En løsning, der understøtter skolens pædagogik og varierende behov for læringsituationer.

Væksthuset på Hillerød Lilleskole huser overbygningen – 7., 8., og 9. klasse. Vi har gentænkt, hvordan læringsmiljøerne kan anvendes og zoneopdeles. Sammen skabte vi en løsning, som optimerer rummet i forhold til nutidens undervisningsformer – uanset om det er tavleundervisning, fremvisning eller gruppearbejde.



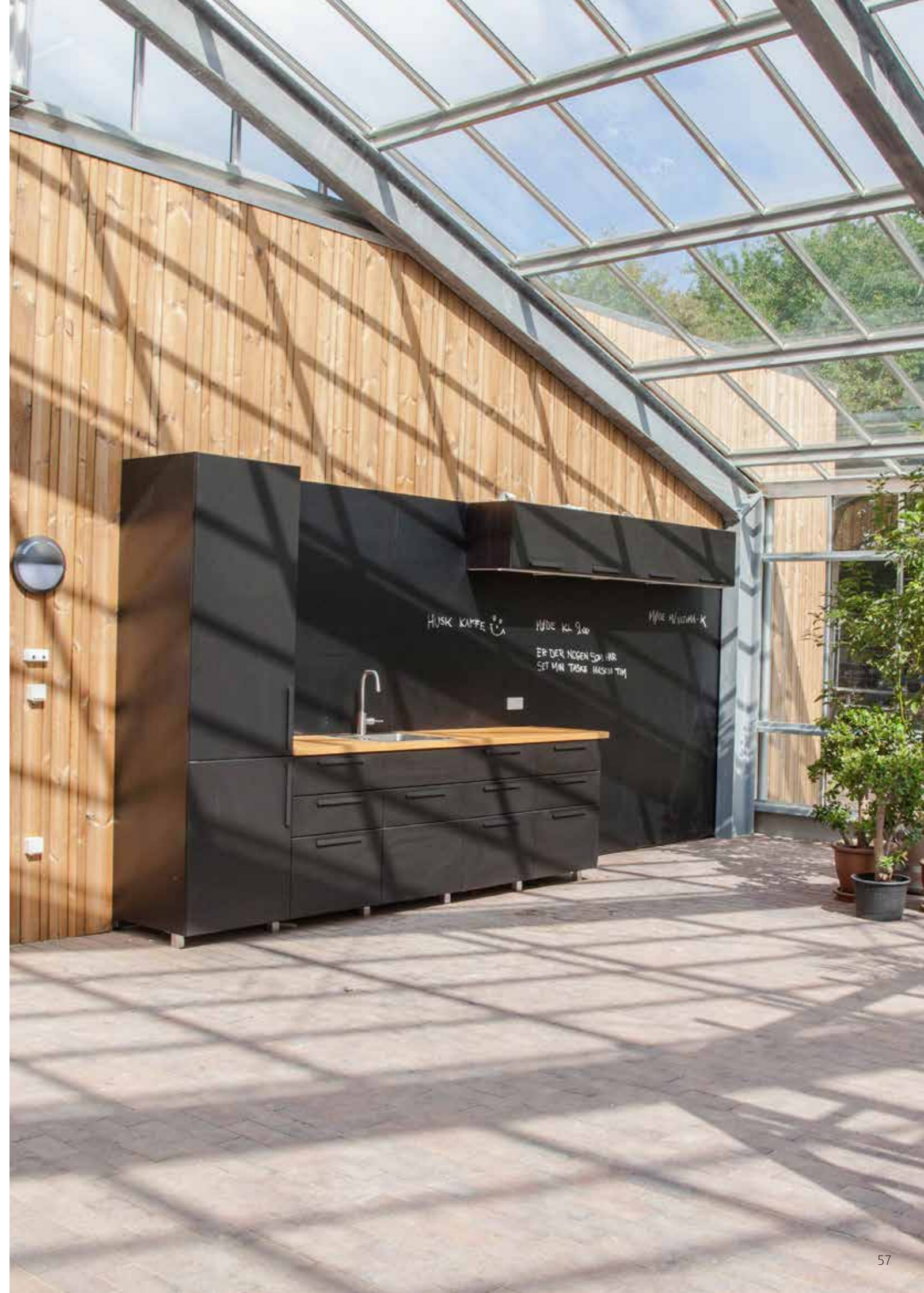
AKUSTIK  
WHITEBOARD

NORTH  
FACE  
HIDE STOP EXPLORING



Ro | samarbejde | rullende whiteboard







# SKOLEN VED NORDENS PLADS





**“Læring, udvikling og trivsel skal målrettes den enkelte elev, hvilket stiller store krav til læringsrum og indretning. Det gør en verden til forskel med fleksible møbler på hjul, individuelle arbejdspladser og fælles områder, der kan justeres med kroge, afskærmning og hyggelige huler, hvor læring, udvikling og trivsel understøttes.”**

PERNILLE ELKJÆR, ADMINISTRATIV LEDE  
SKOLEN VED NORDENS PLADS

Skolen ved Nordens Plads er en specialskole for børn og unge, der har brug for yderligere støtte i deres udvikling og trivsel. Det kræver, at læringsmiljøet kan skabe tryghed og ro, og tilpasses hvert barns udviklingsmål og progression.

Vi hjalp blandt andet med at indrette specialklasserne, så hver elevplads nu nemt kan flyttes samlet og uden at ændre på den, hvis en elev skal skifte klasseværelse eller spor. Løsningen bidrager til et understøttende miljø for eleverne og sikrer en bedre dagligdag for små og store.

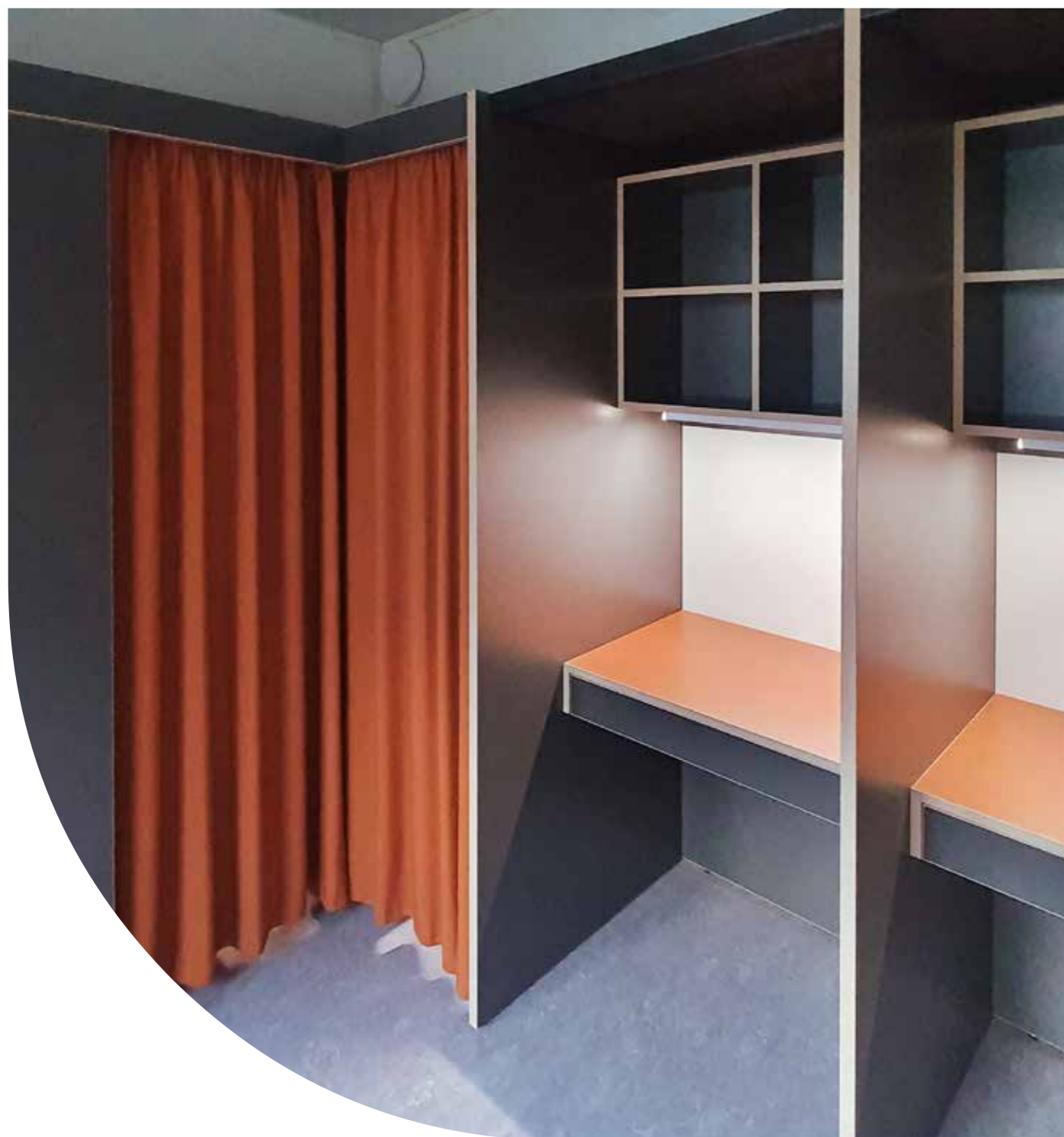






# VESTERVEJS SKOLE





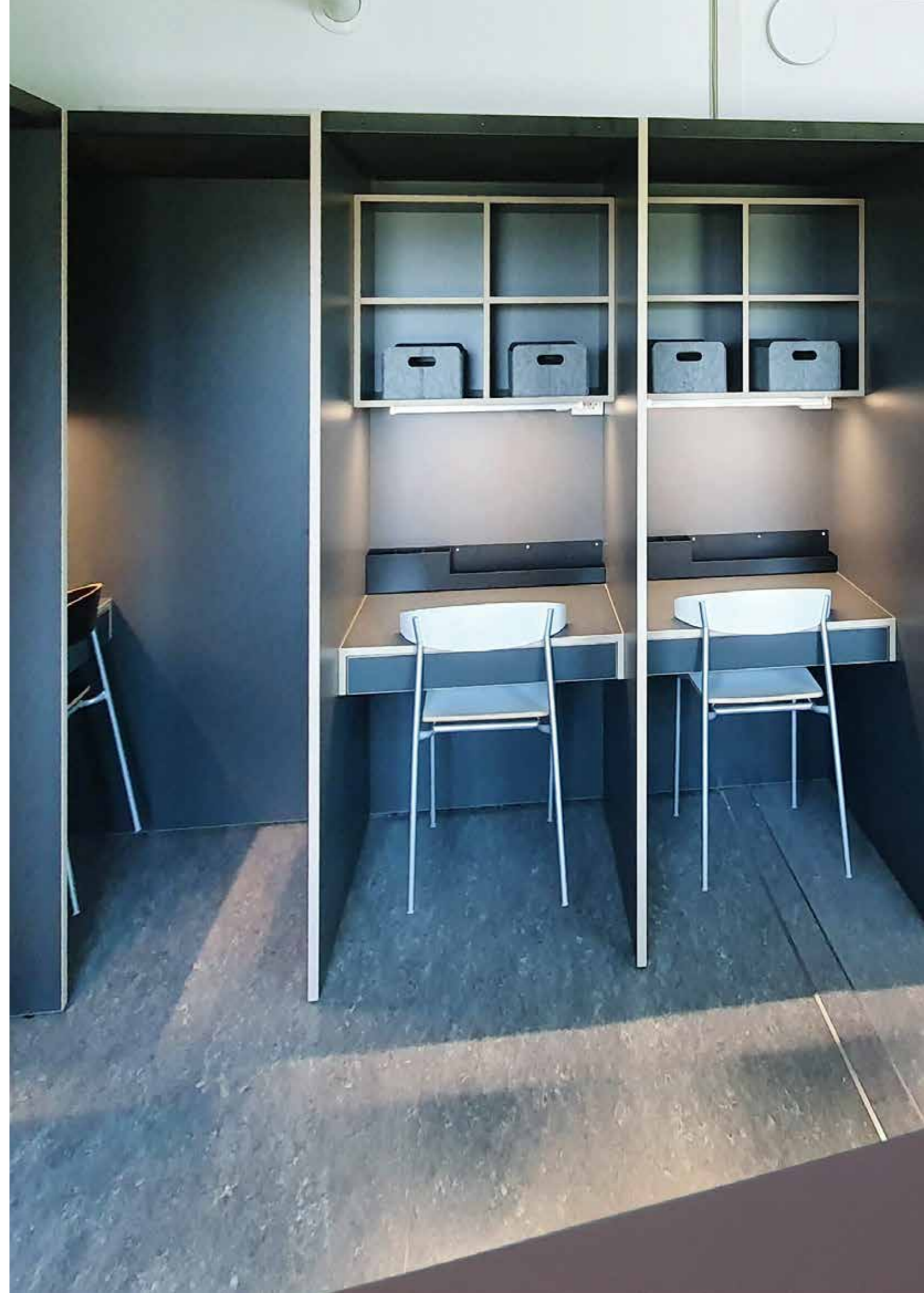
**“Vi er glade for at kunne hjælpe Vestervejs Skole med at nå sit mål om at hjælpe alle børn og unge med at blive så dygtige og trives så godt, som de kan. Det kræver meget af indretning, som både skal være understøttende og fleksibel, så den kan møde eleverne, hvor de er og styrke deres trivsel og udvikling.”**

JONATHAN IRVING, PROJEKTCHEF  
ULTIMA K

Med socio-emotionelle udfordringer kræver elevernes trivsel og udvikling trygge rammer på Vestervejs Skole. Vi hjalp specialskolen i Ringsted med at skabe rum-i-rummet, så hver elev har mulighed for at fordybe sig i sit arbejde samt trække sig tilbage efter behov.

Løsningen bestod af specialdesignede arbejdspladser med dæmpbar belysning, stikkontakter, integreret skuffe i bordpladen, akustiklofter samt mulighed for at kunne trække et gardin eller skydebar væg for efter behov.

Resultatet er, at elever og lærere har større ro i klasseværelset, ligesom der er mulighed for at rumme flere elever i klassen.



# SE FLERE INDRETNINGER, PRODUKTER OG MULIGHEDER PÅ VORES HJEMMESIDE.

Kontakt os på [kontakt@ultima-k.dk](mailto:kontakt@ultima-k.dk) for yderligere information.  
Du kan også bestille et gratis og uforpligtende møde med en af  
vores konsulenter.

Vi glæder os til at arbejde sammen med jer.

Skudehavnsvej 1  
2150 Nordhavn

+45 31 40 88 55  
[kontakt@ultima-k.dk](mailto:kontakt@ultima-k.dk)

[www.ultima-k.dk](http://www.ultima-k.dk)